

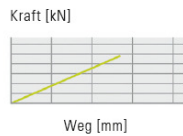
UNIVERSELLES FÜGEMODUL PROMESS-RAPID

- Kurze Taktzeiten und hohe Geschwindigkeiten für ein breites Anwendungsspektrum
- Kompakte Bauweise, einfach in bestehende Systeme zu integrieren



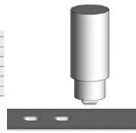
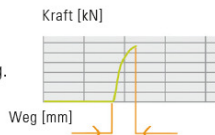
FÜGEN

von Wellen in Rotoren
mit genauer Einpresstiefe.



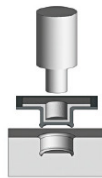
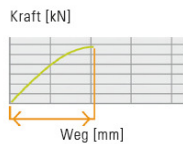
PRÄGEN / UMFORMEN

mit Detektion der Teilhöhe
und relativem Umformweg.



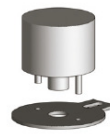
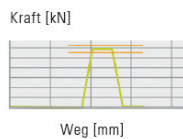
PRÄZISE DURCHSETZEN

dank sehr genau tolerierbarer
Stösselpositionierung.



STANZEN

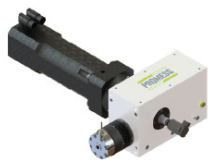
von üblichen Arbeiten mit
Schneidekraftüberwachung.



UNIVERSELLES FÜGEMODUL PROMESS-RAPID

Das Universelle Fügemodul PROMESS-RAPID zeichnet sich durch Leistungsdaten aus, die an Linearmotorachsen heranreichen, bei gleichzeitig höherem Wirkungsgrad. Durch das variable Antriebskonzept erreicht die Einheit Geschwindigkeiten von 500 mm / s bei einer Beschleunigung von 30 m / s². Das NC Fügemodul ist ausgelegt für Kräfte bis 5 kN und eignet sich für Montage-, Prüf- und Stanzaufgaben, die eine kurze Taktzeit erfordern.

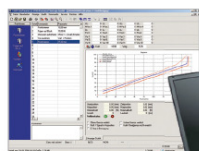
Die integrierte Kraft-Weg-Überwachung sorgt für eine gleichbleibende Qualität des Produktionsprozesses. Ausgestattet mit einer robusten Mechanik, sind die Einheiten für lange Nutzungsdauern ausgelegt. Die Mechanik besteht aus den folgenden Komponenten: Gehäuse, AC-Servomotor, Getriebe, Kraftaufnehmer,



PROMESS Rapid



Servoverstärker



PC oder Laptop



Funktionsprinzip

TECHNISCHE DATEN

- Geschwindigkeit: max. 500 mm/s
- Beschleunigung: 30 m/s²
- Nennlast: 5 kN, weitere Baugrößen auf Anfrage
- Haltezeit der Nennkraft: mind. 3 sec.
- Wiederholgenauigkeit: < 0,05 mm
- Hub: 90 mm
- Bussysteme: Profibus, Profinet, Modbus-TCP, Ethernet/IP

LIEFERUMFANG

Mechanik, Servoverstärker, Bediensoftware, Kabelsatz

ZUBEHÖR

Pressenständer, Kabelsätze, Schnittstellen

SERVICE

Vorversuche, Inbetriebnahmeunterstützung,
Anlaufbetreuung, Prozessanalyse, Wartungsverträge